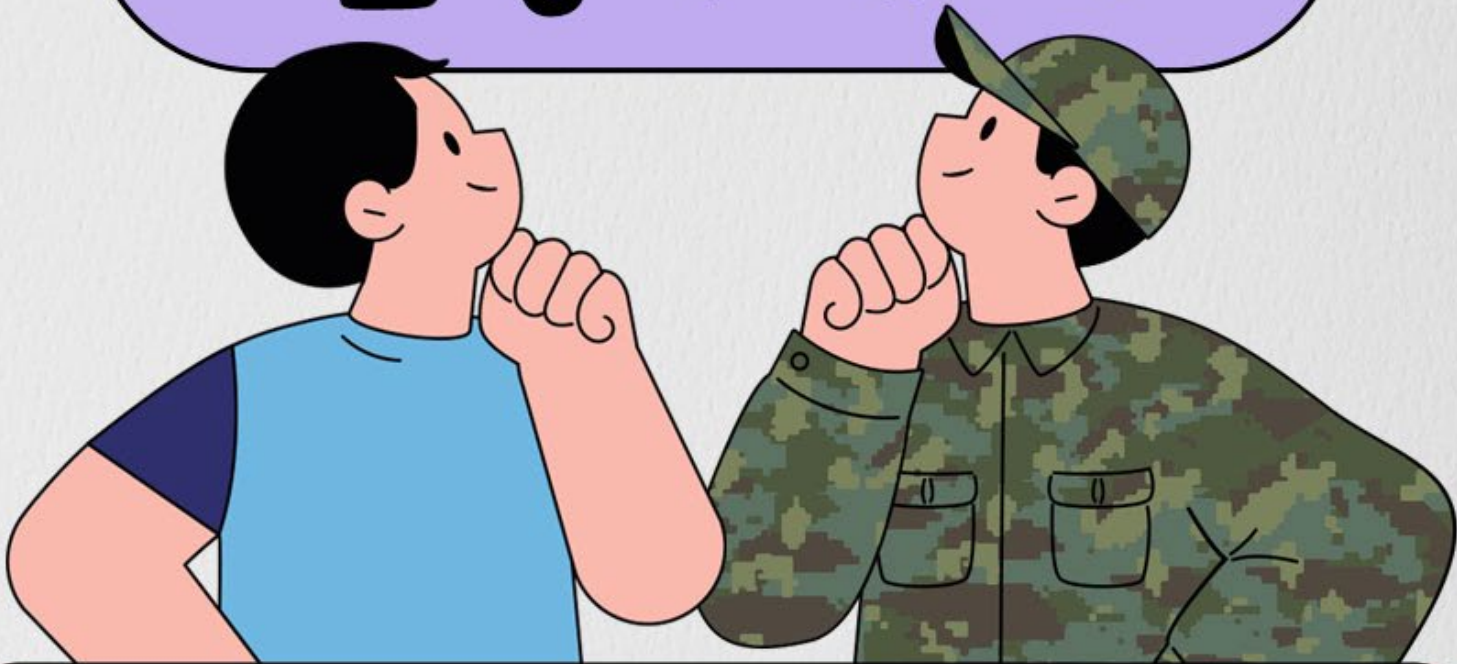


2007년생이 20세에

병역판정검사 받고 희망시기에 입영하려면?

20세 검사 후 입영

신청하세요!



20세 검사 한번으로 바로 입영하는 즐거운 선택

19세가 아닌 20세에 병역판정검사를 받고,

20세 희망시기에 입영할 수 있는 '20세 검사 후 입영'을 신청하세요

2007년생 여러분에게

두가지 선택지가 있습니다.

19세 병역판정검사

2026년 19세 병역판정검사를 받고 별도 입영 신청

입영 30일~1일 전 입영판정검사 후 입영



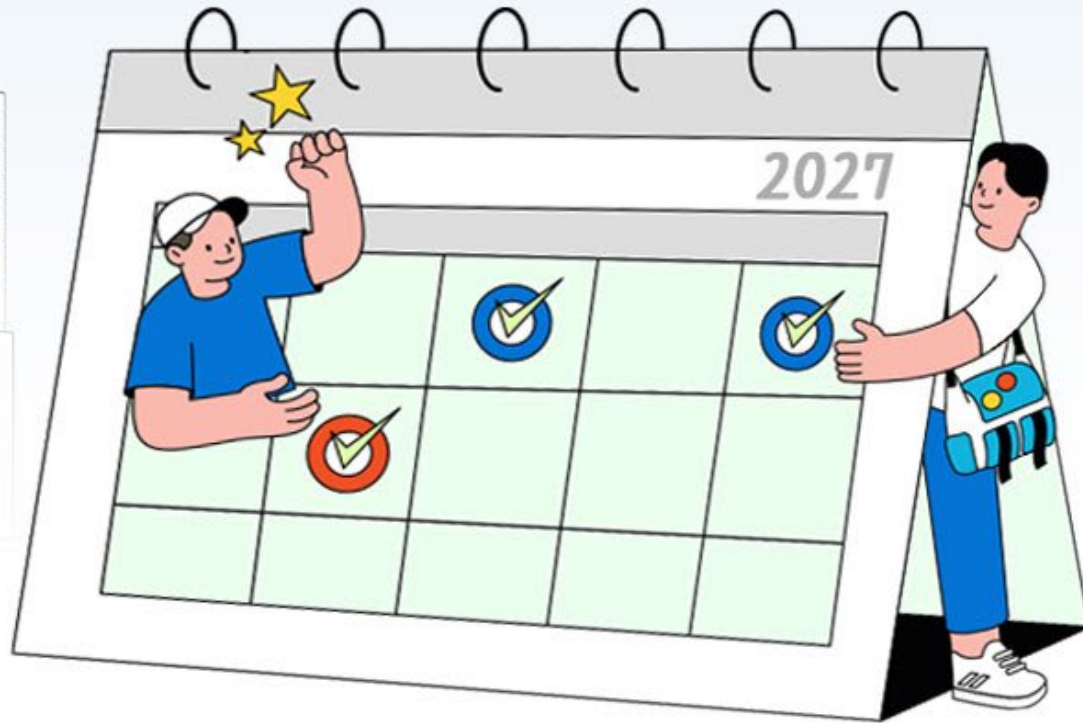
20세 검사 후 입영

2027년 20세 검사 한번으로, 입영 전 입영판정검사 없이

현역병 입영 대상에 해당하면 사전 신청한 2027년 희망월에 입영

※ 중복 신청 불가

20세 검사 후 입영 신청 알아보기



신청대상

2007년생(2006년 이전 출생자는 비대상)

대상인원

1만 5천명(입영 희망월별 선착순 마감)

신청기간

'25. 12. 29.(월) ~ '26. 6. 30.(화) 18:00

신청내용

2027년도 20세 병역판정검사 희망월/
입영희망월 선택

✓ 입영희망월 2027년 4월~12월, 입영희망월 3개월 전 병역판정검사 실시

20세 검사 후 입영 신청방법



신청방법

병무청 누리집 → (좌측)민원신청 → 병역판정검사
→ 19세 병역판정검사 / 20세 검사 후 입영
→ 20세 검사 후 입영

✓ 본인확인 절차 필수

: 간편인증(e-병무지갑), 공동(구 공인)인증서, 간편인증(민간인증서) 등

✓ 주민등록증 등 신분증 지참 후

지방병무(지)청 병역판정검사과(또는 민원실) 방문하여 신청가능

20세 검사 후 입영 신청 전 유의사항

✓ 2027년도 구체적인 병역판정검사와 입영 일자
신청한 희망월 범위 내에서 병무청이 직권으로 결정하여 통지함

✓ 2027년도 병역판정검사에 따른 신체등급 결정은
2027년도의 판정기준을 적용함

✓ 2027년 병역판정검사 결과 4급 보충역인 경우
사회복무요원 소집대상으로 기존 입영 희망월에
사회복무 소집되는 것은 아니며 소집 순서에 따라 소집일자 결정
및 통지(병역법 제65조 제8항에 따라 현역복무 희망 신청하는
경우 기존 입영 희망월에 현역병으로 입영가능)

✓ 2027년 병역판정검사 결과 7급 재신체검사 또는
처분보류에 해당하는 경우 검사종료 시점 및 그 결과에 따라
입영월이 변경될 수 있음



20세 검사 후 입영

많은 신청 부탁드립니다!