


규 격 서

Commodity Description


=====

(품목번호(Item No.) 1

품 명 및 규 격 서 Description	단 위 Unit	수 량 Q' ty	전 공 DEPT
<p>1. 품명 : 전자교탁</p> <p>A. Feature</p>  <p>B. Specification</p> <ul style="list-style-type: none"> - 상판: 사이즈 - 가로 1200 * 세로 720mm ± 10%(협의) 4면 코너 곡면 처리 사용자 편의를 위한 전면 라운드 처리로 공간 활용에 용이함 - 함체: 양문형 (PC보관 및 19인치 국제규격 랙타입 5U 장착가능) 단자 - HDMI, 마이크, USB3.0 4포트, 220V콘센트 단자 내장 프레임과 일체형(높낮이시 같이작동)으로 동작하여 높이 조절시 강의자 노출을 최소화 철재 분체 도장 마감 - 프레임(모터): 최소 760 ~ 1260mm 가변형 전동프레임 ±5% DC듀얼모터 사용으로 빠르고 안정적인 높이 조절 가능 수동 버튼 및 최대 3개 높이 메모리 가능한 버튼 내장 과열, 과부하 방지 기능 전류 감응기능, 수평감지센서가 내장되어 충돌 및 장애물과 달을 시 작동이 멈추고 Roll back 가능 무소음 캐스터 장착 - 소재: 상판 -PB(파티클보드), 친환경 LPM 소재사용, 무광 화이트 함체, 프레임 - 철재 분체도장 마감, 무광 화이트 - 모니터암 설치 - 기존장비 철거 후 반출하여 수거 및 폐기 - 설치비 포함.(케이블 및 잡자재 포함) - 동천관 101호는 가로 1800 사이즈로 늘려 통역장비를 상판에 고정되게 설치 되어 야 한다. <p>C. Remarks</p> <ul style="list-style-type: none"> - 추천모델: TS-M1000E0M 동종, 동급 이상 - 하자보증기간: 검수 완료일로부터 2년 - 납품기한: 계약 후 4주 이내 - 납품장소: 백은관(3), 스미스관(14), 대명수산관(5), 월슨관(1), 아담스관(2), 동천관(1) - 지정된 장소/시스템에 설치하고 작동 시험할 것 - 설치 후 사용자 교육 포함 (케이블 및 잡자재 포함) <p>(용도 및 사용계획)</p>	EA	26	

Commodity Description

(품목번호(Item No.) 2

품명 및 규격서 Description	단위 Unit	수량 Q'ty	전공 DEPT
<p>2. 품명 : 전자교탁용 모니터</p> <p>A. Feature</p>  <p>B. Specification</p> <ul style="list-style-type: none"> - Panel Size: 21.5" - Panel Type: IPS LCD - Display Ratio: 16:9 - Active Area: 478.64 x 270 mm - Resolution/LPI: 1920*1080(5080 LPI) - Pixel Pitch: 0.248 x 0.248 mm - White Luminance: 250cd/m² - Contrast Ratio: 1000:1 - Color: 16.7M color - Response Time: 5ms - Digitizer Resolution: 10260*7422 - Pressure: 8192Leve - Report Rate Speed(RRS): 180~200pps - Sensor Height: 5~15mm - Power Supply Type: External DC Power Adapter - Input voltage: 110V~240V - Output Voltage and Current: 12V 3.5V - Power Consumption: 30W - Dimension: 517 x 323 x 38 mm - Weight: 3.4kg - 기존 장비 철거 후 지정장소로 이동(담당자와 협의) - 입식형 교탁에 설치 될 경우 모니터 틀까지 같이 제공하여야 한다. <p>C. Remark</p> <ul style="list-style-type: none"> - 추천모델: NTW 22 PRO 동종, 동급 이상 - 하자보증기간: 검수 완료일로부터 2년 - 납품기한: 계약 후 4주 이내 - 납품장소: 대명쉐턱관 303호 - 지정된 장소/시스템에 설치하고 작동 시험할 것 - 설치 후 사용자 교육 포함 (케이블 및 잡자재 포함) 	EA	1	
<p>(용도 및 사용계획)</p>			

규 격 서

Commodity Description

(품목번호(Item No.) 3

품 명 및 규격 서 Description	단위 Unit	수량 Q'ty	전 공 DEPT
<p>3. 품명 : 전자교탁용 모니터</p> <p><u>A. Feature</u></p> <p><u>B. Specification</u></p> <ul style="list-style-type: none"> - Panel Size: 23.8Inch - 좌표 인식기술: Electromagnetic Resonance(No Battery) - 표면: 5080LPI - 터치 도구: Wireless Pen - 터치 반응 시간: 4.29ms - 명암비: 1000:1 - 밝기: 250cd/m² - 해상도: 1920*1080(Full HD) - 소비전력: 19.1W 이하 - 대기전력: 0.4W 이하 - 치수: 566.90 x 351.70 x 42.85mm - 무게: 6.4kg - 지원 운영체제: OS Windows 7이상, macOS 10.12 이상 지원 - 기존 장비 철거 후 지정장소로 이동(담당자와 협의) - 입식형 교탁에 설치 될 경우 모니터 틀까지 같이 제공하여야 한다. <p><u>C. Remark</u></p> <ul style="list-style-type: none"> - 추천모델: NTW 24 PRO 동종, 동급 이상 - 하자보증기간: 검수 완료일로부터 2년 - 납품기한: 계약 후 4주 이내 - 납품장소: 백은관(3), 스미스관(14), 대명수산관(5), 월슨관(1), 아담스관(2), 동천관(1) - 지정된 장소/시스템에 설치하고 작동 시험할 것 - 설치 후 사용자 교육 포함 (케이블 및 잡자재 포함) 	EA	26	
(용도 및 사용계획)			

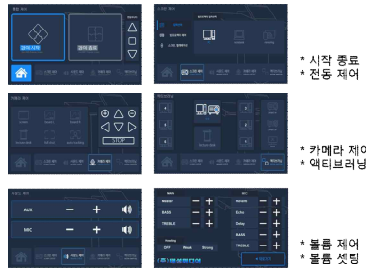


규 격 서

Commodity Description

(품목번호(Item No.) 4

품 명 및 규격 서 Description	단위 Unit	수량 Q'ty	전 공 DEPT
<p>4. 품명 : 컨트롤</p> <p>A. Feature</p> <ul style="list-style-type: none"> - LCD 7" 터치 스크린 컨트롤 - 사용자 맞춤형 UI 수정가능. <p>B. Specification</p> <ul style="list-style-type: none"> - Program memory: 256KB - RS-232 Port * 3ea - 전동스크린/엘리베이션 제어 - AC전원 제어*2 - 음성 출력 볼륨 제어(Digital 제어) - 10A Relay OUT * 8 - 프로젝터 2개 개별제어 가능 - HDMI 입력 : 4 * HDMI Type A Female - HDMI 출력 : 4 * HDMI Type A Female - 비디오 해상도 : UHD (4K 60Hz) - HDMI EDID 자동 및 수동 기능 지원 - 마이크 입력 : XLR , 5.5 각 1ea - 오디오 입력 : 3.5 Stereo 2ea - 오디오 출력 : RCA * 1ea, Speaker 2ch - 1G Lan HUB 3포트 내장 - USB 3.0 HUB 3포트 내장 	EA	18	
(용도 및 사용계획)			



<p style="text-align: center;">품 명 및 규 격 서 Description</p>	<p style="text-align: center;">단 위 Unit</p>	<p style="text-align: center;">수 량 Q'ty</p>	<p style="text-align: center;">전 공 DEPT</p>
<ul style="list-style-type: none"> - HDMI 매트릭스 별도로 LAN 제어 가능 - HDMI 비디오 스위처 제어 - IR 적외선 신호 송출(IR 제어 가능) - 원터치 강의 시작, 강의 종료 - PTZ 카메라 제어 및 프리셋 지정 - 전원공급기 연동 단자 - TCP/IP 1EA - 12V 전동 쇼바 연결 및 제어 - PC 전원 제어 단자 - PC On / Off 제어 : WOL 방식, 전원제어 카드 방식 - 컨트롤러 환경설정 프로그램 제공 - 기존장비 철거 후 반출하여 수거 및 폐기 <p>C. Remark</p> <ul style="list-style-type: none"> - 추천모델: TS-M2000C 동종, 동급 이상 - 하자보증기간: 검수 완료일로부터 2년 - 납품기한: 계약 후 4주 이내 - 납품장소: 백은관(3), 스미스관(12), 대명쉐텍관(1), 대명수산관(1), 아담스관(1) - 지정된 장소/시스템에 설치하고 작동 시험할 것 - 설치 후 사용자 교육 포함 (케이블 및 잡자재 포함) 			
<p>(용도 및 사용계획)</p>			

규 격 서

Commodity Description

(품목번호(Item No.) 5

품 명 및 규격 서 Description	단위 Unit	수량 Q'ty	전 공 DEPT
<p>5. 품명 : 오디오프로세서</p> <p><u>A. Feature</u></p> <div style="text-align: center;">  </div> <p><u>B. Specification</u></p> <ul style="list-style-type: none"> - RS-232 Port * 3ea - 전동스크린/엘리베이션 제어 - AC전원 제어*2 - 오디오 입력 : 3.5 Stereo 2ea - 음성 출력 볼륨 제어(Digital 제어) - 1G Lan HUB 5포트 내장 - USB 3.0 HUB 6포트 내장 - 10A Relay OUT * 8 - 프로젝터 2개 개별제어 가능 - 프로젝터 및 스크린 동작 시간 설정 기능 - HDMI 입력 : 4 * HDMI Type A Female - HDMI 출력 : 4 * HDMI Type A Female - 비디오 해상도 : UHD (4K 60Hz) - HDMI EDID 자동 및 수동 기능 지원 - 마이크 입력 : XLR - 오디오 출력 : RCA * 1ea, Speaker 2ch - USB 음원 재생 - Parametric EQ 지원 - 모든 음원 오디오 EQ 조절 가능 	EA	3	
(용도 및 사용계획)			

<p style="text-align: center;">품 명 및 규격 서 Description</p>	<p style="text-align: center;">단위 Unit</p>	<p style="text-align: center;">수량 Q'ty</p>	<p style="text-align: center;">전 공 DEPT</p>
<ul style="list-style-type: none"> - 12V 전동 쇼바 연결 및 제어 - HDMI 비디오 스위처 제어 - IR 적외선 신호 송출(IR 제어 가능) - PC On / Off 제어 : WOL 방식, 전원제어 카드 방식 - 원터치 강의 시작, 강의 종료 - PTZ 카메라 제어 및 프리셋 지정 - HDMI 매트릭스 별도로 LAN 제어 가능 - 전원공급기 연동 단자 - PC 전원 제어 단자 - 컨트롤러 환경설정 프로그램 제공 - 기존장비 철거 후 반출하여 수거 및 폐기 <p>C. Remark</p> <ul style="list-style-type: none"> - 추천모델: TS-MLU5 동종, 동급 이상 - 하자보증기간: 검수 완료일로부터 2년 - 납품기한: 계약 후 4주 이내 - 납품장소: 스미스관 401호, 407호, 동천관 101호 - 지정된 장소/시스템에 설치하고 작동 시험할 것 - 설치 후 사용자 교육 포함 (케이블 및 잡자재 포함) 			
<p>(용도 및 사용계획)</p>			

규 격 서

Commodity Description

(품목번호(Item No.) 6

품명 및 규격서 Description	단위 Unit	수량 Q'ty	전공 DEPT
<p>6. 품명 : 스피커</p> <p><u>A. Feature</u></p> <p><u>B. Specification</u></p> <div style="text-align: center;">  </div> <ul style="list-style-type: none"> - Frequency Response : 75 Hz ~ 18,000 KHz - woofer : 5.25 “(135mm) - tweeter : 0.5 “(13mm) mylar Dome - Transformer taps : 8 - Power rating : 40 Watt - Sensitivity : 88 dB SPL (1w@1m) - Size : 170 x 250 x 155 (H x H x D) - 스피커 케이블 배선 포함 - 기존장비 철거 후 반출하여 수거 및 폐기 <p><u>C. Remark</u></p> <ul style="list-style-type: none"> - 추천모델: GMS40 동종, 동급 이상 - 하자보증기간: 검수 완료일로부터 2년 - 납품기한: 계약 후 4주 이내 - 납품장소: 동영관(9), 체육관(6), 태권도센터(2), 음악공연예술대학(7), 스미스관(14), 대명수산관(2), 동천관(1) - 지정된 장소/시스템에 설치하고 작동 시험할 것 - 설치 후 사용자 교육 포함 (케이블 및 잡자재 포함) 	EA	96	
(용도 및 사용계획)			